



WOJEWÓDZTWO PODLASKIE W LATACH 2010-2013

PODSTAWOWE DANE STATYSTYCZNE

3597 11125 4600 22443
78965 31113
2369875 99
18729 83225
776 4458 11445

Ludność (stan w dniu 31 XII 2012 r.) 1198690

Powierzchnia 20187 km²

29 5692

11445
745 82
18729 7
652
83225

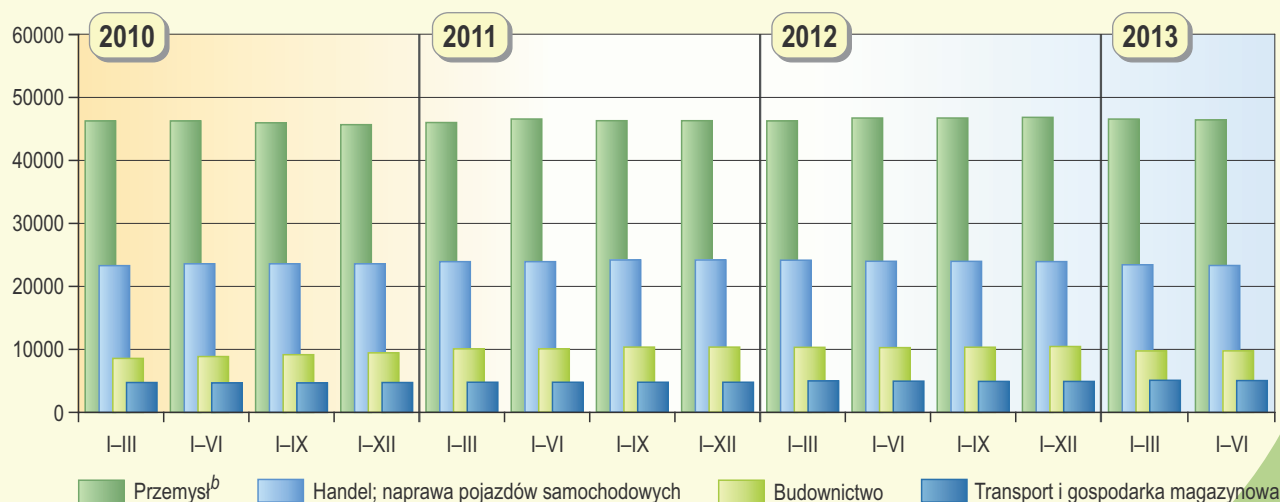
	2010	2011	2012	2013
	I-VI			
Ludność^a	1204294	1201990	1199724	.
Przeciętne zatrudnienie w sektorze przedsiębiorstw^b	96733	98259	99017	97444
w tym:				
przemysł ^c	46775	46735	46859	46245
budownictwo	9027	10256	10318	9722
handel; naprawa pojazdów samochodowych	23803	24126	24078	23221
transport i gospodarka magazynowa	4894	4710	4971	5018
Przeciętne miesięczne wynagrodzenie brutto^b w zł	2810,29	2924,91	3057,30	3112,75
w tym:				
przemysł ^c	2874,96	2952,92	3096,55	3160,53
budownictwo	3262,04	3507,06	3541,10	3612,31
handel; naprawa pojazdów samochodowych	2570,36	2643,98	2737,65	2800,90
transport i gospodarka magazynowa	2660,52	2762,70	2864,43	2981,98
Stopa bezrobocia rejestrowanego^a w %	12,2	13,2	13,7	14,4
Wskaźnik cen towarów i usług konsumpcyjnych – analogiczny okres poprzedniego roku = 100	102,4	104,4	104,2	100,6
Przeciętne ceny detaliczne wybranych artykułów żywnościowych^d w zł:				
chleb pszenno-żytni – za 0,5 kg	1,73	2,04	2,17	2,14
mleko krowie spożywcze o zawartości tłuszczu 3–3,5% – za 1 l	2,79	2,86	2,77	2,77
cukier biały kryształ – za 1 kg	2,34	4,09	3,77	3,58
mięso wieprzowe z kością – za 1 kg	14,77	14,64	15,89	15,38

a Stan w końcu okresu. b Dane dotyczą podmiotów gospodarczych, w których liczba pracujących przekracza 9 osób. c Obejmuje sekcje: „Górnictwo i wydobywanie”, „Przetwórstwo przemysłowe”, „Wytwarzanie i zaopatrywanie w energię elektryczną, gaz, parę wodną i gorącą wodę” oraz „Dostawa wody, gospodarowanie ściekami i odpadami; rekultywacja”. d Dane dotyczą miesiąca kończącego okres.

	2010	2011	2012	2013
	I-VI			
Przeciętne ceny skupu wybranych produktów rolnych w zł:				
pszenica – za 1 dt	47,58	93,49	85,69	97,45
żywiec wieprzowy – za 1 kg	3,69	4,14	5,15	5,21
mleko – za 1 l	1,11	1,27	1,27	1,31
Mieszkania oddane do użytkowania:				
mieszkania	1897	1581	2012	1490
przeciętna powierzchnia użytkowa 1 mieszkania w m ²	97,8	112,6	103,1	116,0
Produkcja sprzedana przemysłu^{bc} (ceny bieżące):				
w milionach złotych	7697,4	8545,9	9236,5	9718,4
na 1 zatrudnionego w zł	164563	182858	197112	210150
Podmioty gospodarki narodowej^e:				
ogółem ^a	89752	90995	92864	95918
nowo zarejestrowane	5331	4565	4547	4788
wyrejestrowane	4957	5544	3345	3644

a Stan w końcu okresu. b Dane dotyczą podmiotów gospodarczych, w których liczba pracujących przekracza 9 osób. c Obejmuje sekcje: „Górnictwo i wydobywanie”, „Przetwórstwo przemysłowe”, „Wytwarzanie i zaopatrywanie w energię elektryczną, gaz, parę wodną i gorącą wodę” oraz „Dostawa wody, gospodarowanie ściekami i odpadami; rekultywacja”. e W rejestrze REGON; bez osób prowadzących gospodarstwa indywidualne w rolnictwie.

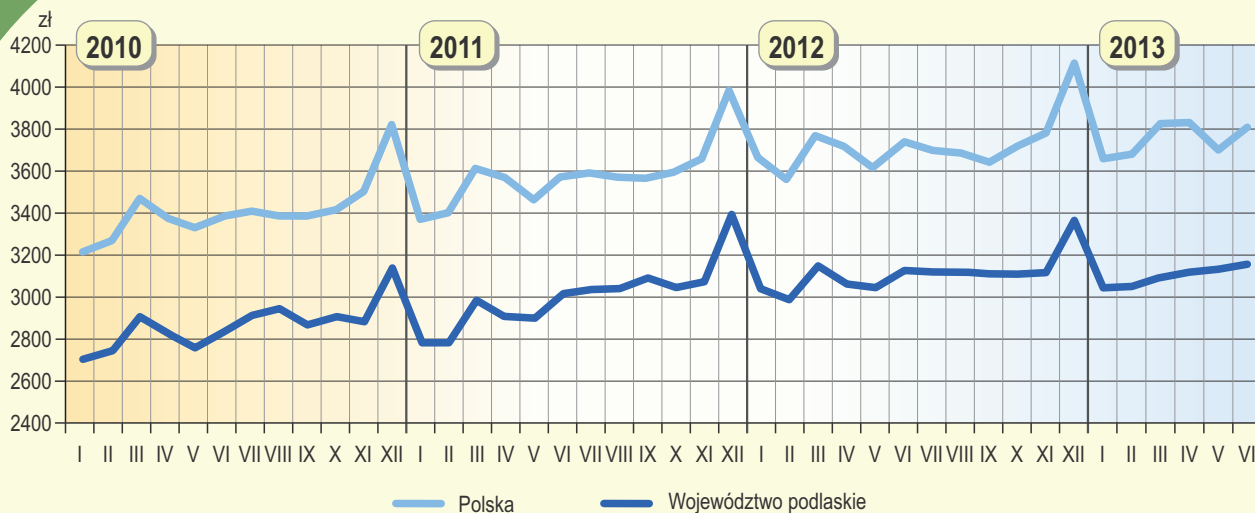
PRZECIĘTNE ZATRUDNIENIE W SEKTORZE PRZEDSIĘBIORSTW^a



a Dane dotyczą podmiotów gospodarczych, w których liczba pracujących przekracza 9 osób. b Obejmuje sekcje: „Górnictwo i wydobywanie”, „Przetwórstwo przemysłowe”, „Wytwarzanie i zaopatrywanie w energię elektryczną, gaz, parę wodną i gorącą wodę” oraz „Dostawa wody, gospodarowanie ściekami i odpadami; rekultywacja”.

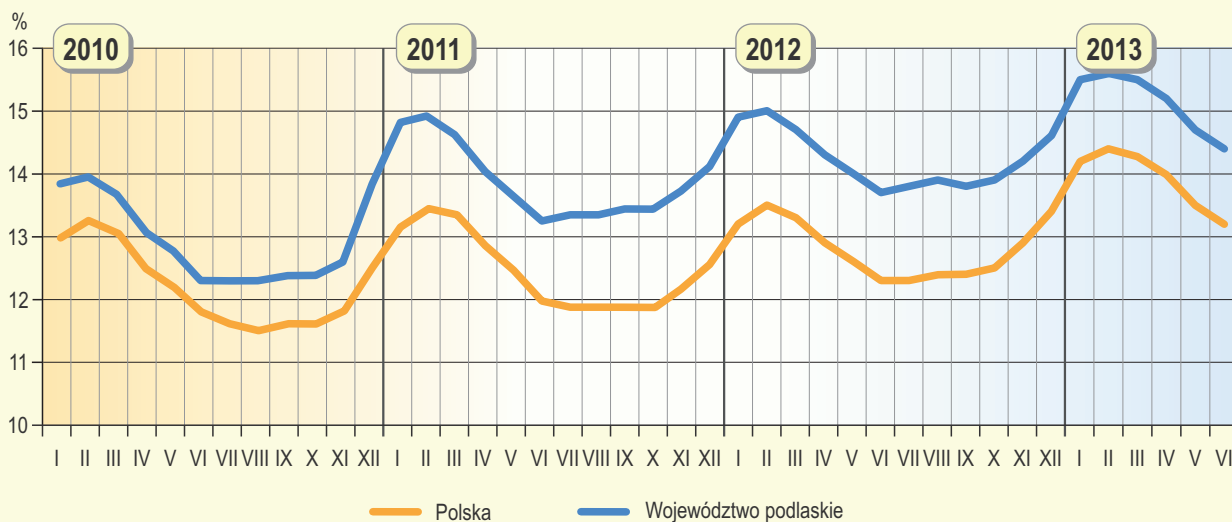
PRZECIĘTNE MIESIĘCZNE WYNAGRODZENIE BRUTTO W SEKTORZE PRZEDSIĘBIORSTW^a

776 4458
2369875
11445
99
18729
652
8125

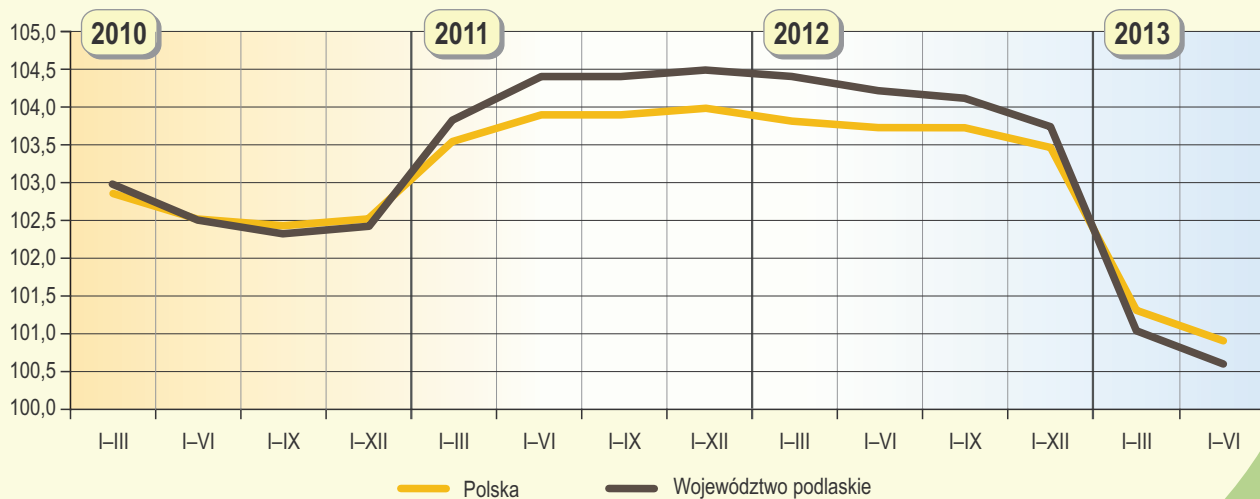


a Dane dotyczą podmiotów gospodarczych, w których liczba pracujących przekracza 9 osób.

STOPA BEZROBOCIA REJESTROWANEGO
Stan w końcu okresu

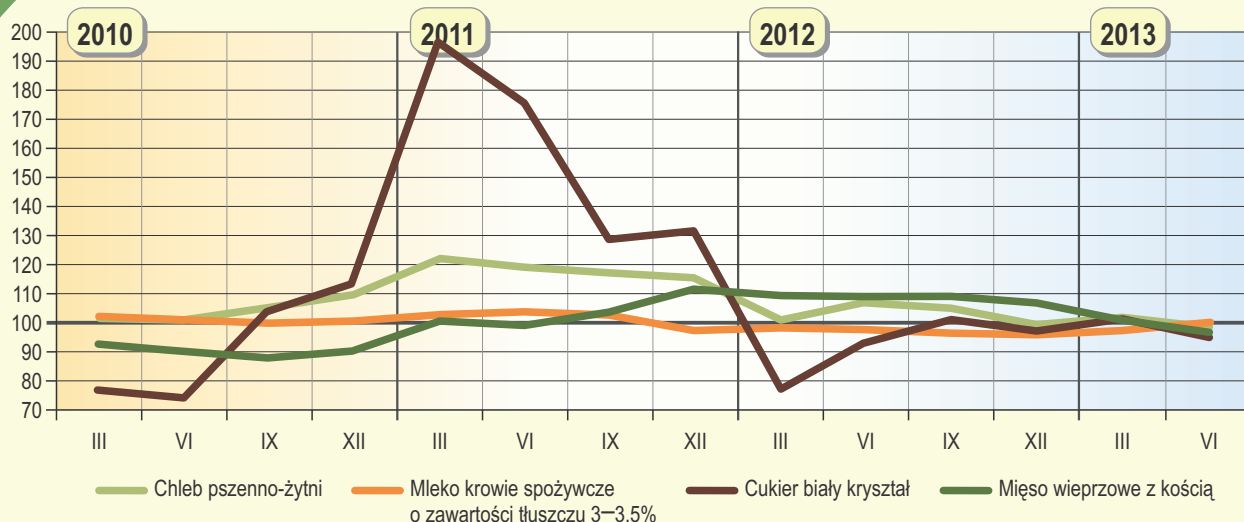


WSKAŹNIK CEN TOWARÓW I USŁUG KONSUMPCYJNYCH
Analogiczny okres poprzedniego roku = 100

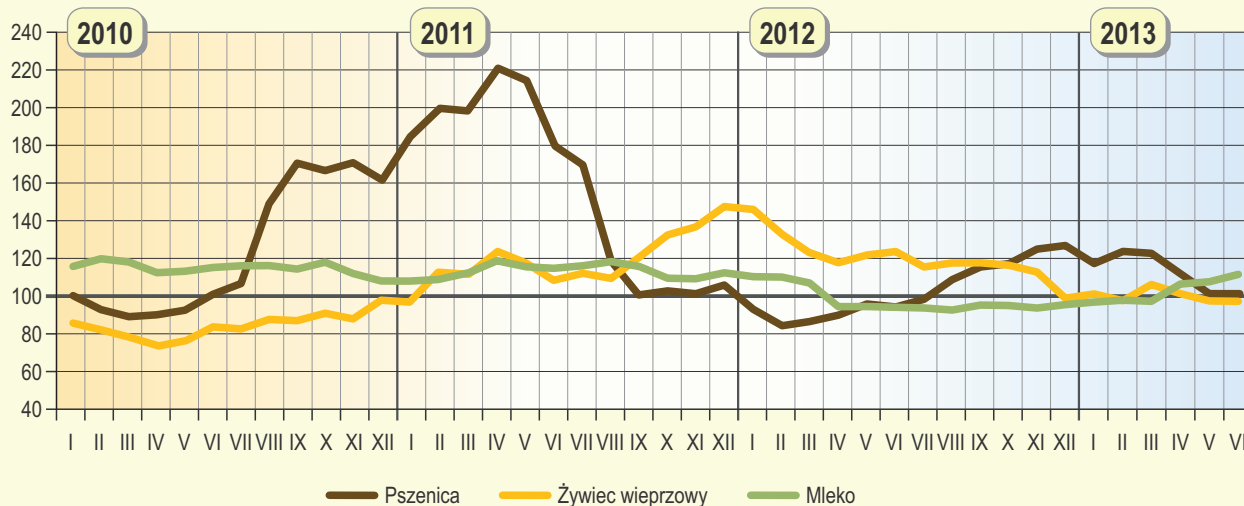


WSKAŹNIKI CEN DETALICZNYCH WYBRANYCH ARTYKUŁÓW ŻYWNOŚCIOWYCH
Analogiczny okres poprzedniego roku = 100

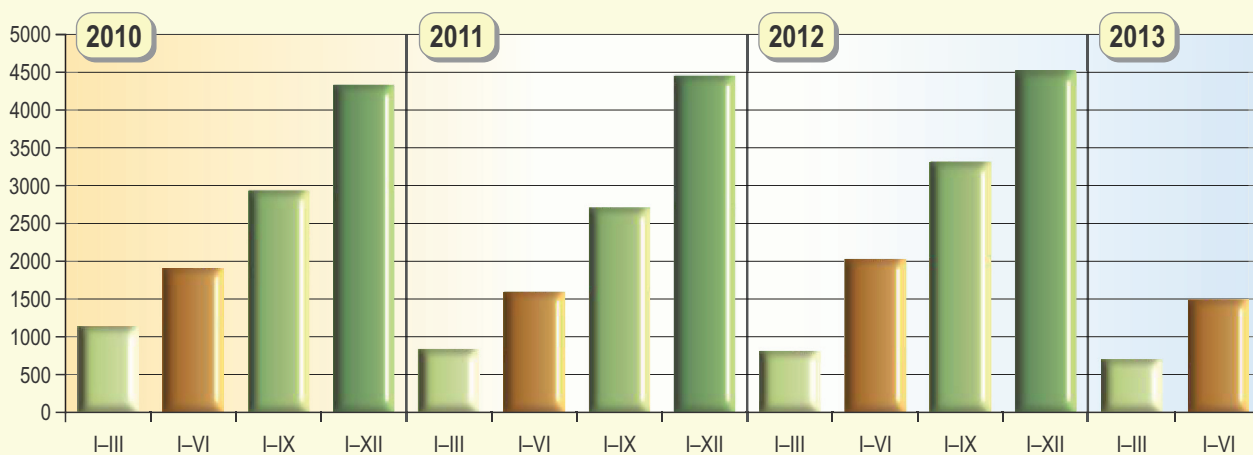
776 4458
2369875
11445
99
18729
652
8325



WSKAŹNIKI CEN SKUPU WYBRANYCH PRODUKTÓW ROLNYCH
Analogiczny okres poprzedniego roku = 100

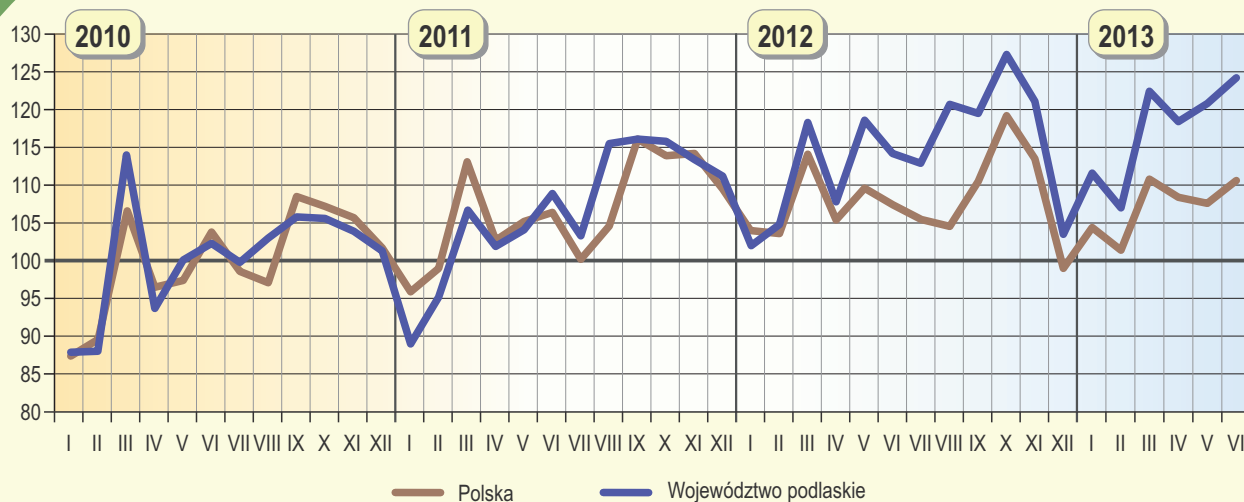


MIESZKANIA ODDANE DO UŻYTKOWANIA



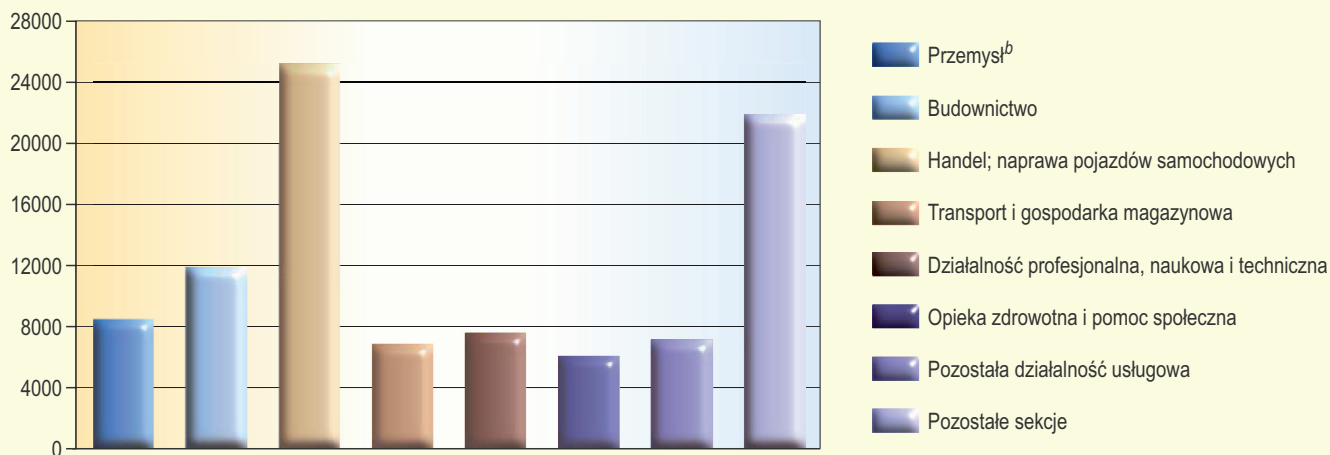
DYNAMIKA PRODUKCJI SPRZEDANEJ PRZEMYSŁU^a
Przeciętna miesięczna 2010 = 100 (ceny stałe)

776 4458
2369875
11445
99
18729
8125



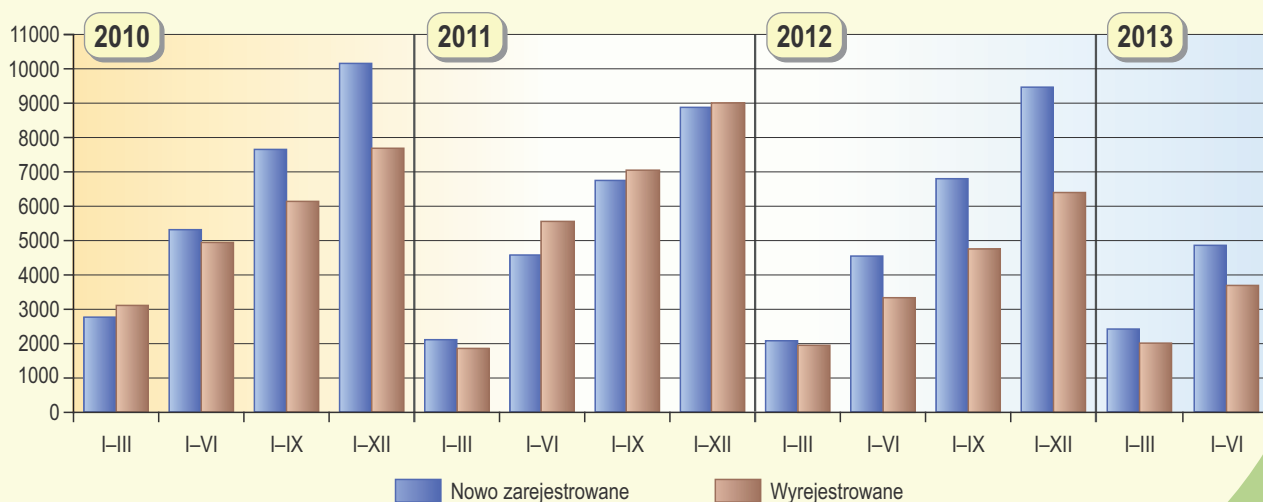
a Obejmuje sekcje: „Górnictwo i wydobywanie”, „Przetwórstwo przemysłowe”, „Wytwarzanie i zaopatrywanie w energię elektryczną, gaz, parę wodną i gorącą wodę” oraz „Dostawa wody, gospodarowanie ściekami i odpadami; rekultywacja”; dane dotyczą podmiotów gospodarczych, w których liczba pracujących przekracza 9 osób.

PODMIOTY GOSPODARKI NARODOWEJ^a W 2013 R.
Stan w dniu 30 VI



a W rejestrze REGON; bez osób prowadzących gospodarstwa indywidualne w rolnictwie. b Obejmuje sekcje: „Górnictwo i wydobywanie”, „Przetwórstwo przemysłowe”, „Wytwarzanie i zaopatrywanie w energię elektryczną, gaz, parę wodną i gorącą wodę” oraz „Dostawa wody, gospodarowanie ściekami i odpadami; rekultywacja”.

PODMIOTY GOSPODARKI NARODOWEJ^a NOWO ZAREJESTROWANE I WYREJESTROWANE



a W rejestrze REGON; bez osób prowadzących gospodarstwa indywidualne w rolnictwie.