

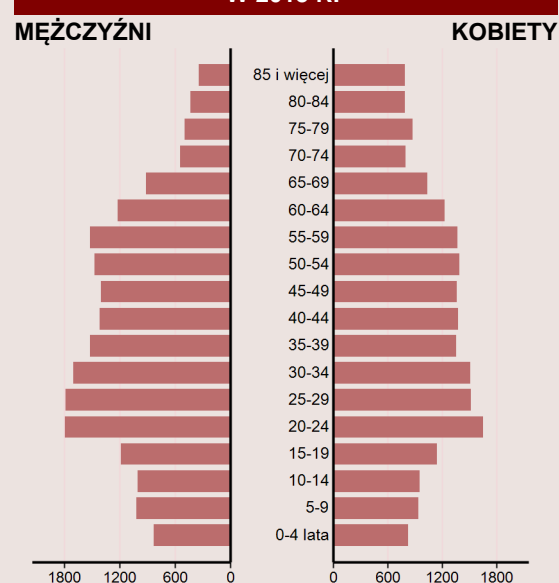
# POWIAT MONIECKI

2015	POWIERZCHNIA w km <sup>2</sup>	1382
	GĘSTOŚĆ ZALUDNIENIA w osobach na km <sup>2</sup>	30

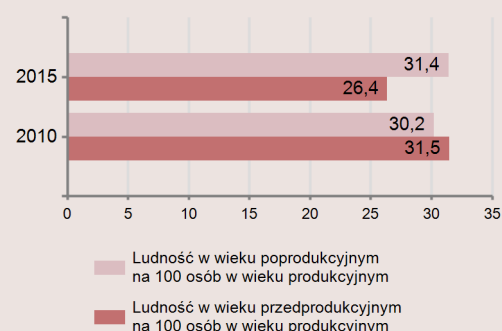
LUDNOŚĆ W 2015 R.			
MĘŻCZYŹNI	20637	KOBIETY	20907

WYBRANE DANE STATYSTYCZNE	2013	2014	2015	Województwo 2015
Ludność	42077	41817	41544	1188800
Ludność w wieku nieprodukcyjnym na 100 osób w wieku produkcyjnym	58,5	57,7	57,7	58,4
Urodzenia żywe na 1000 ludności	8,6	7,8	7,9	9,1
Zgony na 1000 ludności	11,6	11,6	11,4	10,3
Przyrost naturalny na 1000 ludności	-3,1	-3,8	-3,5	-1,2
Saldo migracji wewnętrznych i zagranicznych na pobyt stały na 1000 ludności	-5,0	-3,8	-4,0 <sup>a</sup>	-1,9 <sup>a</sup>
Dochody ogółem budżetu powiatu na 1 mieszkańca w zł	1036	874	1084	983
Wydatki ogółem budżetu powiatu na 1 mieszkańca w zł	1001	1004	1088	967
Liczba uczniów przypadających na 1 oddział w szkołach:				
podstawowych	16	16	16	18
gimnazjalnych	22	22	22	22
ponadgimnazjalnych i policealnych	24	24	21	23
Turystyczne obiekty noclegowe <sup>b</sup>	13	10	11	269
Liczba ludności na 1 przychodnię	2004	2091	1978	1564
Mieszkania oddane do użytkowania na 10 tys. ludności	9	11	12	40
Odpady <sup>c</sup> wytworzone w ciągu roku w tys. t	127,2	119,3	125,1	871,1
Odpady <sup>c</sup> dotychczas składowane (nagromadzone) na składowiskach własnych w tys. t	-	-	-	2337,4
Lesistość w %	20,6	20,7	20,7	30,8
Drogi publiczne o twardej nawierzchni (powiatowe i gminne) na 100 km <sup>2</sup> w km	36,6	37,2	36,9	52,8
Samochody osobowe zarejestrowane na 1000 ludności	412	426	440	464
Pracujący <sup>d</sup> na 1000 ludności	88	91	89	181
Stopa bezrobocia rejestrowanego w %	13,7	12,1	12,1	11,8
Podmioty gospodarki narodowej w rejestrze REGON na 10 tys. ludności w wieku produkcyjnym	869	880	888	1323

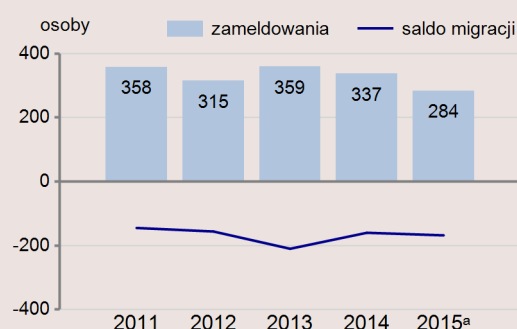
## LUDNOŚĆ WEDŁUG PŁCI I WIEKU W 2015 R.



## WSPÓŁCZYNNIKI OBCIĄŻENIA DEMOGRAFICZNEGO



## MIGRACJE LUDNOŚCI NA POBYT STAŁY



## WYBRANE DANE DEMOGRAFICZNE W 2015 R.

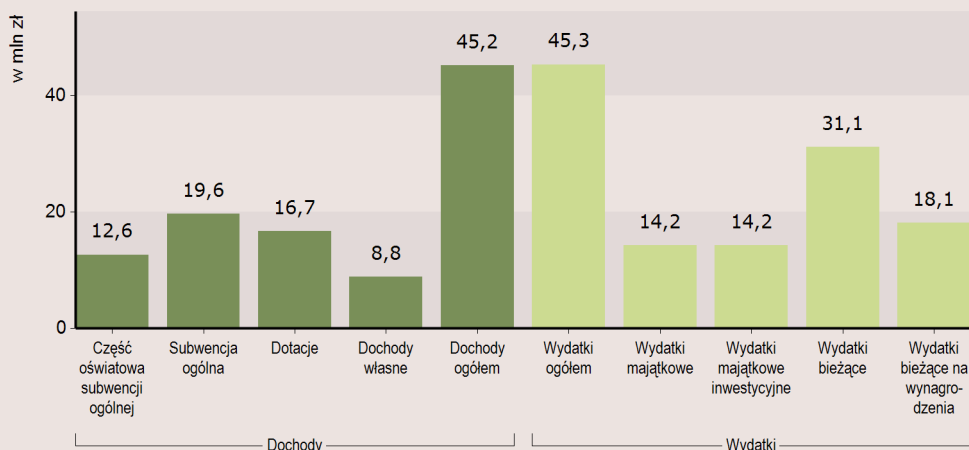
	Województwo	Powiat	woj.=100
Ludność	1188800	41544	3,5
w tym miasta	719890	14883	2,1
Urodzenia żywe	10825	329	3,0
Zgony	12302	476	3,9
Przyrost naturalny	-1477	-147	x
Saldo migracji ogółem <sup>a</sup>	-2244	-168	x
Ludność w wieku:			
przedprodukcyjnym	207394	6946	3,3
produkcyjnym	750360	26338	3,5
poprodukcyjnym	231046	8260	3,6

<sup>a</sup> W przypadku migracji zagranicznych dane dotyczą 2014 r. <sup>b</sup> Dane dotyczą obiektów posiadających 10 i więcej miejsc noclegowych.

<sup>c</sup> Z wyłączeniem odpadów komunalnych. <sup>d</sup> Bez podmiotów gospodarczych o liczbie pracujących do 9 osób oraz gospodarstw indywidualnych w rolnictwie.

# FINANSE PUBLICZNE

## DOCHODY I WYDATKI BUDŻETU POWIATU WEDŁUG RODZAJÓW W 2015 R.



## ŚRODKI W DOCHODACH BUDŻETU POWIATU NA FINANSOWANIE I WSPÓŁFINANSOWANIE PROGRAMÓW I PROJEKTÓW UNIJNYCH W 2015 R.



W 2015 r. dochody gmin na 1 mieszkańca w powiecie wyniosły **3085 zł**, przy średniej krajowej wynoszącej **3396 zł**.

## STRUKTURA DOCHODÓW BUDŻETU POWIATU WEDŁUG DZIAŁÓW (w odsetkach)

	2013	2014	2015
<b>O G Ó Ł E M</b>	<b>100,0</b>	<b>100,0</b>	<b>100,0</b>
Rolnictwo i łowiectwo	0,4	0,4	0,3
Transport i łączność	18,1	5,1	22,8
Gospodarka mieszkaniowa	0,2	0,3	0,2
Administracja publiczna	2,3	2,8	2,3
Bezpieczeństwo publiczne i ochrona przeciwpożarowa	7,0	8,4	6,8
Różne rozliczenia	46,5	55,5	43,6
Oświata i wychowanie	5,2	0,8	0,6
Pomoc społeczna	6,2	7,9	6,8
Edukacyjna opieka wychowawcza	0,2	0,2	0,2
Gospodarka komunalna i ochrona środowiska	0,1	0,1	0,1
Kultura i ochrona dziedzictwa narodowego	-	-	-
Kultura fizyczna	0,8	1,0	0,9
Dochody od osób prawnych, od osób fizycznych i od innych jednostek nieposiadających osobowości prawnej	7,3	9,3	8,2
Pozostałe	5,7	8,2	7,2

W 2015 r. dochody w przeliczeniu na 1 mieszkańca powiatu **wzrosły** o **24,0%** w porównaniu z rokiem poprzednim.

## STRUKTURA WYDATKÓW BUDŻETU POWIATU WEDŁUG DZIAŁÓW (w odsetkach)

	2013	2014	2015
<b>O G Ó Ł E M</b>	<b>100,0</b>	<b>100,0</b>	<b>100,0</b>
Rolnictwo i łowiectwo	0,4	0,4	0,3
Transport i łączność	22,0	23,9	25,9
Gospodarka mieszkaniowa	0,2	0,1	0,2
Administracja publiczna	11,1	11,4	10,5
Bezpieczeństwo publiczne i ochrona przeciwpożarowa	7,3	7,3	6,8
Różne rozliczenia	-	-	-
Oświata i wychowanie	25,1	19,1	14,7
Pomoc społeczna	9,3	9,5	8,8
Edukacyjna opieka wychowawcza	12,2	13,1	12,1
Gospodarka komunalna i ochrona środowiska	-	-	0,0
Kultura i ochrona dziedzictwa narodowego	0,2	0,2	0,2
Kultura fizyczna	2,9	3,2	2,9
Działalność usługowa	0,9	1,0	0,9
Ochrona zdrowia	4,1	5,0	9,7
Pozostałe	4,3	5,8	7,0

W 2015 r. odnotowano **wzrost** wydatków w przeliczeniu na 1 mieszkańca powiatu o **8,4%** w porównaniu z 2014 r.

## WARTOŚĆ CAŁKOWITA ORAZ DOFINANSOWANIE ZE ŚRODKÓW UNII EUROPEJSKIEJ REALIZOWANYCH UMÓW O DOFINANSOWANIE W RAMACH NARODOWYCH STRATEGICZNYCH RAM ODNIESIENIA 2007-2013 NA TERENIE POWIATU DO KOŃCA 2015 R.<sup>a</sup>

<sup>a</sup> Dane szacunkowe; miejsce realizacji projektu zgodnie z umową o dofinansowanie; dane dotyczą podpisanych umów o dofinansowanie; bez środków Programu Operacyjnego Pomoc Techniczna.

	Ogółem w mln zł	W tym dofinansowanie ze środków UE w mln zł	Na 1 mieszkańca w zł
<b>O G Ó Ł E M</b>	<b>168,7</b>	<b>108,5</b>	<b>4048</b>
Program Operacyjny Infrastruktura i Środowisko	21,7	12,8	522
Program Operacyjny Innowacyjna Gospodarka	0,4	0,2	10
Program Operacyjny Kapitał Ludzki	37,9	31,6	910
Program Operacyjny Rozwój Polski Wschodniej	3,4	2,8	82
Regionalne Programy Operacyjne	105,2	61,1	2524

# INFRASTRUKTURA SPOŁECZNO-GOSPODARCZA

## SZKOLNICTWO W ROKU SZKOLNYM 2015/2016

Szkoły podstawowe	16
w tym specjalne	-
Gimnazja	9
w tym specjalne	1
Szkoły ponadgimnazjalne i policealne	9
Uczniowie w szkołach:	
podstawowych	2230
w tym specjalnych	-
gimnazjalnych	1213
w tym specjalnych	64
zasadniczych szkółach zawodowych	140
liceach ogólnokształcących	355
technikach i ogólnokształcących szkołach artystycznych <sup>a</sup>	245
szkołach policealnych	10

Wydatki na oświatę i wychowanie stanowiły **14,7%** wydatków budżetu powiatu w 2015 r.

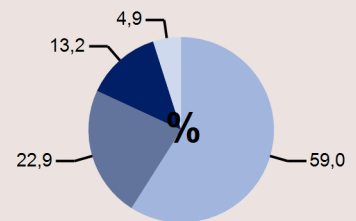
Liczba ludności w 2015 r. w wieku:

7-12 lat	<b>2360</b>
13-15 lat	<b>1332</b>
16-19 lat	<b>1811</b>

<sup>a</sup> Dających uprawnienia zawodowe.

## ABSOLWENCI SZKÓŁ PONADGIMNAZJALNYCH I POLICEALNYCH Z ROKU SZKOLNEGO 2014/2015 WEDŁUG TYPÓW SZKÓŁ

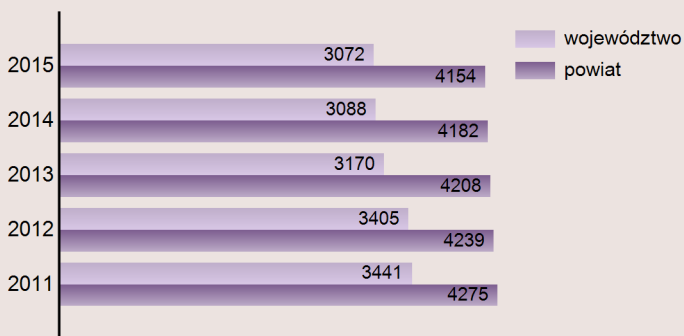
- Licea ogólnokształcące
- Technika i ogólnokształcące szkoły artystyczne<sup>a</sup>
- Zasadnicze szkoły zawodowe
- Szkoły policealne



<sup>a</sup> Dające uprawnienia zawodowe.

Liczba ludności w wieku 16-21 lat w 2015 r. wynosiła **3110** - co stanowiło **7,5%** ogółu ludności w powiecie.

## LICZBA LUDNOŚCI NA 1 APTEKĘ OGÓLNODOSTĘPNĄ



## OCHRONA ZDROWIA W 2015 R.

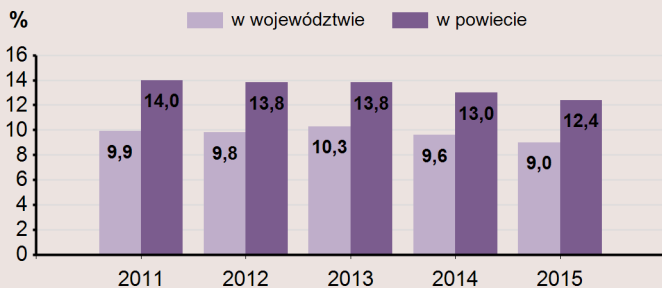
	Województwo	Powiat
Porady podstawowej opieki zdrowotnej udzielone na 1 mieszkańca	4,3	3,4
Przychodnie	760	21

## POMOC SPOŁECZNA STACJONARNA W 2015 R. (z filiami)

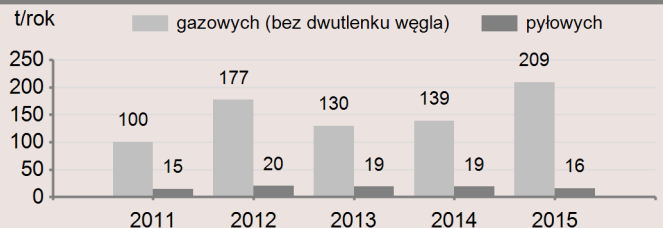
	Województwo	Powiat
Placówki pomocy społecznej	49	2
Miejsca w placówkach	3406	77
Mieszkańcy placówek	3195	79

Wśród wydatków budżetu powiatu **11,9%** środków przeznaczono na pomoc społeczną i pozostałe zadania w zakresie polityki społecznej.

## UDZIAŁ OSÓB KORZYSTAJĄCYCH ZE ŚRODOWISKOWEJ POMOCY SPOŁECZNEJ W LUDNOŚCI OGÓŁEM



## EMISJA ZANIECZYSZCZEŃ POWIETRZA Z ZAKŁADÓW SZCZEGÓLNIIE UCIAŻLIWYCH



W 2015 r. emisja dwutlenku węgla wynosiła **26,8** tys. t i stanowiła **99,2%** ogólnej emisji zanieczyszczeń gazowych.

## RYNEK PRACY

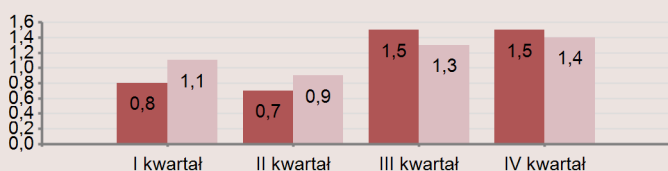
### WYBRANE DANE O RYNKU PRACY<sup>a</sup> W 2015 R.

	Województwo	Powiat
Pracujący <sup>b</sup>	214690	3684
Bezrobotni zarejestrowani	55019	1880
W % ogółu bezrobotnych zarejestrowanych:		
kobiety	45,3	41,0
osoby poniżej 25 roku życia	16,8	25,3
pozostający bez pracy dłużej niż 1 rok	44,4	48,1
Stopa bezrobocia rejestrowanego w %	11,8	12,1
Oferty pracy	723	7

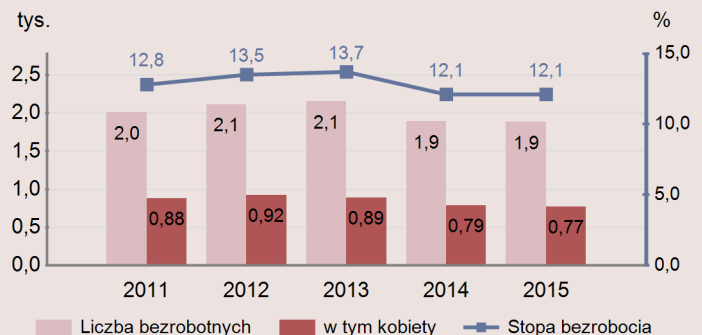
<sup>a</sup> Stan w dniu 31 XII. <sup>b</sup> Bez podmiotów gospodarczych o liczbie pracujących do 9 osób oraz gospodarstw indywidualnych w rolnictwie.

### STOPA NAPŁYWU BEZROBOTNYCH ZAREJESTROWANYCH

(stosunek nowo zarejestrowanych bezrobotnych do ludności aktywnej zawodowo)



### BEZROBOCIE REJESTROWANE<sup>a</sup>



<sup>a</sup> Stan w dniu 31 XII.

Liczba ludności w wieku mobilnym (18-44 lata) wynosiła **16599**, czyli **63,0%** ludności w wieku produkcyjnym w 2015 r.

Liczba pracujących kobiet wynosiła **2229** - co stanowiło **60,5%** ogółu pracujących w 2015 r.

POWIAT MONIECKI NA TLE POZOSTAŁYCH POWIATÓW W WOJEWÓDZTWIE W 2015 R.

WYSZCZEGÓLNIENIE POWIATY I MIASTA NA PRAWACH POWIATU	Ludność na 1 km <sup>2</sup>	Kobiety na 100 męż- czyzn <sup>a</sup>	Saldo migracji na 1000 ludności <sup>b</sup>	Dochody własne budżetu powiatu	Środki w dochodach budżetu po- wiatu na fi- nansowanie i współfi- nansowanie programów i projektów unijnych	Wydatki budżetu powiatu	Turystyczne obiekty noclegowe	Mieszka- nia oddane do użytkowa- nia na 10 tys. miesz- kańców	Przeciętna powierz- chnia użytkowa w zasobach mieszka- niowych	Odsetek ludności korzystającej z instalacji			Stopa bezro- bocia rejestro- wanego <sup>a</sup>	Podmioty gospodarki narodowej w rejestrze REGON na 10 tys. ludności
										wodocią- gowej	kanaliza- cyjnej	gazowej		
				na 1 mieszkańca										
MONIECKI	14	7	11	11	2	4	8	17	5	14	10	-	10	16
AUGUSTOWSKI	11	13	5	9	5	2	2	5	10	11	6	10	14	6
BIĄŁOSTOCKI	6	11	1	1	12	12	2	2	6	8	5	4	12	4
BIELSKI	9	9	12	3	7	5	14	11	13	7	9	9	2	8
GRAJEWSKI	5	6	17	10	14	11	8	15	12	9	8	-	17	10
HAJNOWSKI	15	14	7	2	6	7	1	10	14	6	4	10	6	9
KOLNEŃSKI	8	4	16	14	10	14	16	16	6	15	13	10	16	11
ŁOMŻYŃSKI	10	2	8	12	8	13	7	8	1	13	17	8	8	14
SEJNEŃSKI	17	5	15	8	9	10	6	14	4	17	16	-	15	12
SIEMIATYCKI	13	12	9	5	1	1	11	13	8	10	12	5	5	13
SOKÓLSKI	12	10	12	13	13	6	8	9	11	16	11	-	13	15
SUWALSKI	15	1	6	4	3	9	4	4	3	12	14	-	1	17
WYSOKOMAZOWIECKI	7	3	10	6	4	3	13	11	2	5	15	6	3	7
ZAMBROWSKI	4	8	14	7	10	8	16	7	9	4	7	7	9	5
M.BIAŁYSTOK	1	17	2	x	x	x	4	1	17	1	1	1	7	1
M.ŁOMŻA	2	15	3	x	x	x	15	6	15	2	3	3	11	2
M.SUWAŁKI	3	16	4	x	x	x	11	3	16	3	2	2	4	3