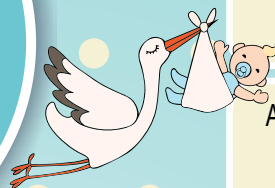


1 CZERWCA 2016 R.

DZIEŃ DZIECKA



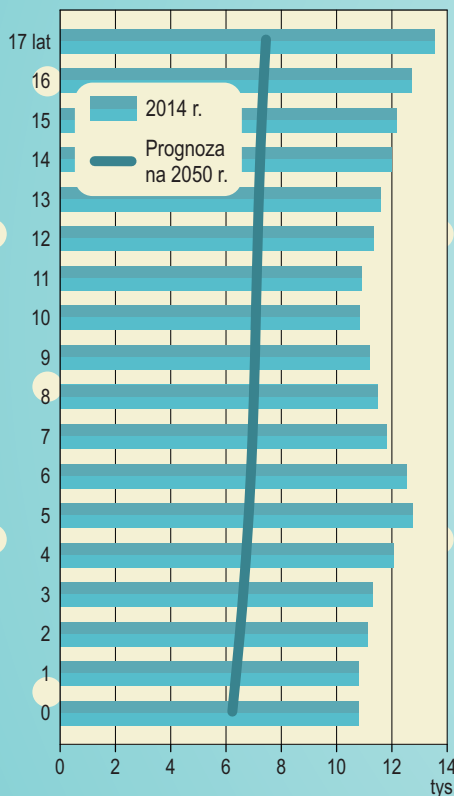
W 2014 r. urodziło się **11029** dzieci, tj. o 8,7% mniej niż w 2000 r.
Wśród nich było:
5820 (52,8%) chłopców **5209** (47,2%) dziewczynek
Na **100** chłopców przypadało **90** dziewczynek.

Aż **10760** (97,6%) dzieci urodziło się w wyniku porodów pojedynczych,
a pozostałe **269** (2,4%) – w wyniku porodów bliźniaczych.
Wśród bliźniąt zanotowano:
94 **90** **85**

Zdecydowana większość dzieci, tj. **9186** (83,3%), przyszła na świat w rodzinach tworzonych przez prawnie zawarte związki małżeńskie, natomiast **1843** (16,7%) dzieci urodziło się ze związków pozamałżeńskich.

W miastach urodziło się **6652** (60,3%) dzieci, a na wsi – **4377** (39,7%).

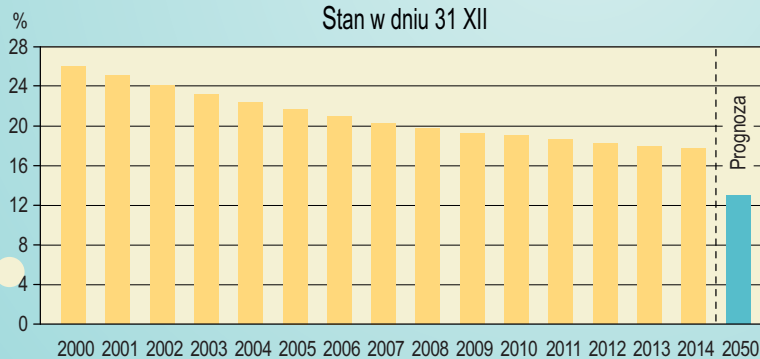
Liczba dzieci i młodzieży według wieku
Stan w dniu 31 XII



W końcu 2014 r. liczba dzieci i młodzieży w wieku do 17 lat wynosiła **210,5 tys.**, tj. zmniejszyła się o 33,2% w odniesieniu do zanotowanej w końcu 2000 r., natomiast ich udział wśród ogółu ludności ukształtował się na poziomie 17,7% i w ciągu czternastu lat spadł o 8,3 p. proc.

Według najnowszej prognozy demograficznej, w 2050 r. liczba osób w wieku 0–17 lat wyniesie **129,5 tys.**, czyli o 38,5% mniej niż w końcu 2014 r., a ich udział w ogólnej liczbie ludności zmniejszy się do 13,2%.

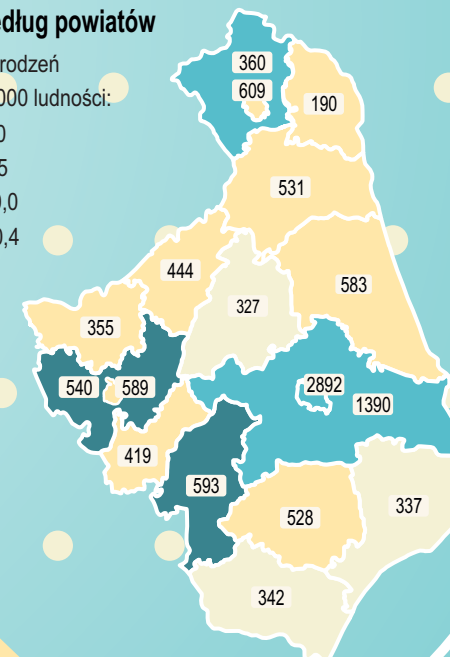
Udział dzieci i młodzieży w wieku 0–17 lat w ludności ogółem
Stan w dniu 31 XII



Urodzenia według powiatów

609 Liczba urodzeń
Urodzenia na 1000 ludności:

- 7,3—8,0
- 8,1—9,5
- 9,6—10,0
- 10,1—10,4



Liczba urodzeń na 1000 ludności w 2014 r. wyniosła **9,24**, a w 2000 r. – **9,94**.

Najbardziej popularne wśród imion nadanych dzieciom to:
 Jakub (306) **Aleksandra (277)**
Źródło: dane Ministerstwa Spraw Wewnętrznych i Administracji.

Najczęściej dzieci rodziły się w czwartek (16,0%), natomiast najmniej przyszło ich na świat w niedzielę (10,4%).

Najwięcej dzieci urodziło się w lipcu (9,7%), a najmniej w lutym (7,0%).
Dniem, w którym największa liczba dzieci przyszła na świat był 29 sierpnia (53).



U w a g a. Dane w zakresie urodzeń dotyczą urodzeń żywych.