



URZĄD STATYSTYCZNY

W BIAŁYMSTOKU

MIĘDZYNARODOWY

DZIEŃ OSÓB

NIEPEŁNOSPRAWNYCH

3 GRUDNIA

2017 R.

Jeżeli nie zaznaczono inaczej

dane dotyczą województwa

podlaskiego w 2016 r.

OPRACOWANIE:

PODLASKI OŚRODEK BADAŃ

REGIONALNYCH

OSOBA NIEPEŁNOSPRAWNA

OSOBA, KTÓRA POSIADA ODPOWIEDNIE ORZECZENIE WYDANE PRZEZ ORGAN DO TEGO UPRAWNIONY LUB OSOBA, KTÓRA TAKIEGO ORZECZENIA NIE POSIADA, LECZ ODCZUWA OGRANICZENIE SPRAWNOŚCI W WYKONYWANIU CZYNNOŚCI PODSTAWOWYCH DLA SWOJEGO WIEKU



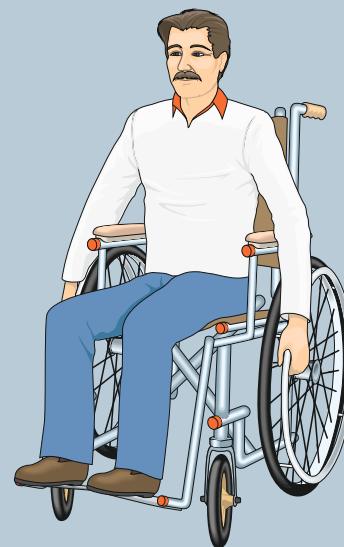
ŚWIADCZENIA Z POMOCY SPOŁECZNEJ Z POWODU NIEPEŁNOSPRAWNOŚCI

12129 rodzin pobierających świadczenia

AUTOBUSY KOMUNIKACJI MIEJSKIEJ PRZYSTOSOWANE DO PRZEWOZU OSÓB NIEPEŁNOSPRAWNYCH^a



329

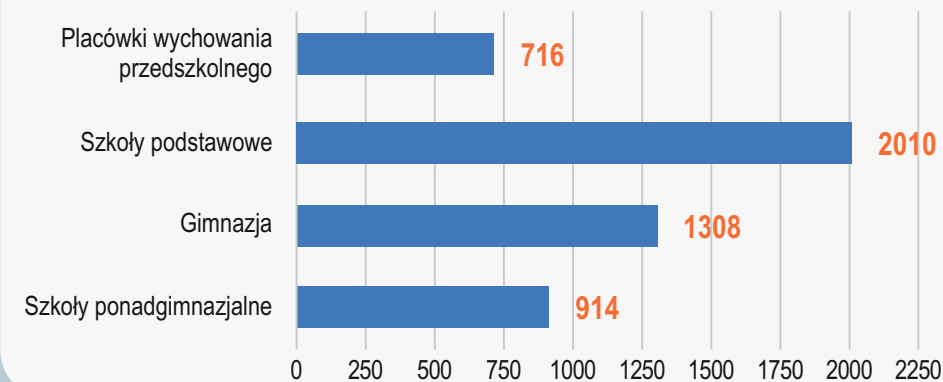


OBIEKTY PRZYSTOSOWANE DLA OSÓB NIEPEŁNOSPRAWNYCH

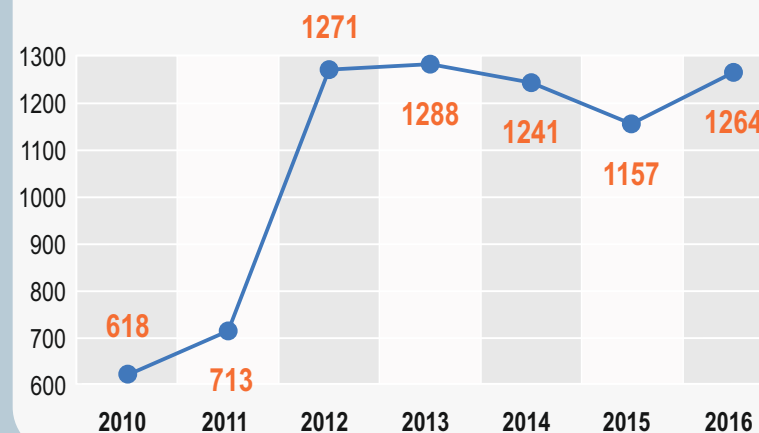
- 81** bibliotek publicznych
 - 11** kin stałych
 - 93** centra, domy i ośrodki kultury, kluby lub świetlice
 - 70** turystycznych obiektów noclegowych^b wyposażonych w pochylnię wjazdową
 - 42** turystyczne obiekty noclegowe^b wyposażone w windę dla osób niepełnosprawnych ruchowo
- objekty^a przystosowane do poruszania się na wózkach inwalidzkich (wejście do budynku)



NIEPEŁNOSPRAWNE DZIECI I MŁODZIEŻ W PLACÓWKACH WYCHOWANIA PRZEDSZKOLNEGO I SZKOŁACH W ROKU SZKOLNYM 2016/17 Stan na początku roku szkolnego



OFERTY PRACY DLA OSÓB NIEPEŁNOSPRAWNYCH



NIEPEŁNOSPRAWNI PRACUJĄCY^{ac}

6491

w tym kobiety

3364



NIEPEŁNOSPRAWNI BEZROBOTNI ZAREJESTROWANI^a

3042

w tym kobiety

1171

^a Stan w dniu 31 XII. ^b Stan w dniu 31 VII 2017. ^c Bez podmiotów gospodarczych o liczbie pracujących do 9 osób.