

**KONIUNKTURA GOSPODARCZA**

w lipcu 2014 r.

opinie formułowane przez jednostki, których siedziba znajduje się  
w WOJEWÓDZTWIE PODLASKIM

Przedsiębiorstwa z siedzibą w województwie podlaskim ogólny klimat koniunktury w **przetwórstwie przemysłowym** oceniają w lipcu gorzej niż przed miesiącem. Bieżący portfel zamówień i produkcja są ograniczane. Prognozy w tym zakresie są negatywne. Sytuacja finansowa oceniana jest pesymistycznie, podobnie jak w czerwcu, a jej prognozy są niekorzystne. Przedsiębiorcy planują ograniczenie zatrudnienia nieco mniejsze niż zapowiadali w ubiegłym miesiącu. Ceny wyrobów przemysłowych mogą nieznacznie rosnąć, choć wolniej niż oczekiwano w czerwcu.

Ogólny klimat koniunktury w **budownictwie** oceniany jest w lipcu bardziej pozytywnie niż w czerwcu. Bieżący portfel zamówień oraz sytuacja finansowa oceniane są korzystnie, lepiej niż przed miesiącem. Diagnozy dotyczące produkcji budowlano-montażowej są pozytywne, zbliżone do zgłaszanych w czerwcu. Odpowiednie przewidywania są bardziej optymistyczne od prognoz formułowanych w ubiegłym miesiącu. Przedsiębiorcy zapowiadają redukcje zatrudnienia. Prognozy wskazują, że ceny robót budowlano-montażowych mogą utrzymać się na dotychczasowym poziomie.

Ogólny klimat koniunktury w **handlu hurtowym** w lipcu oceniany jest optymistycznie, podobnie jak w czerwcu. Diagnozy i prognozy sytuacji finansowej są bardziej korzystne od zgłaszanych przed miesiącem. Oceny bieżące oraz przewidywania dotyczące sprzedaży są pozytywne, choć ostrożniejsze od formułowanych w czerwcu. Planowany jest dalszy niewielki wzrost zatrudnienia. Przedsiębiorcy przewidują, iż ceny będą wzrastać w tempie zbliżonym do oczekiwanego miesiąc wcześniej.

Ogólny klimat koniunktury w **handlu detalicznym** oceniany jest nieznacznie bardziej pesymistycznie niż w ubiegłym miesiącu. Diagnozy i prognozy sytuacji finansowej oraz oceny bieżącej sprzedaży są niekorzystne, gorsze od zgłaszanych w czerwcu. Przewidywania dotyczące sprzedaży są nieznacznie optymistyczne, ostrożniejsze od sygnalizowanych miesiąc wcześniej. Możliwy jest niewielki spadek zatrudnienia. Przedsiębiorcy przewidują, iż ceny towarów będą rosnąć wolniej niż prognozowano w czerwcu.

Firmy z sekcji **transport i gospodarka magazynowa** oceniają w lipcu koniunkturę mniej korzystnie niż przed miesiącem, ale lepiej niż przed rokiem. Oceny koniunktury zgłaszane przez podmioty z sekcji **działalność związana z zakwaterowaniem i usługami gastronomicznymi** są bardziej korzystne od formułowanych w lipcu ub. r. i zbliżone do opinii z czerwca br. Dyrektorzy jednostek z sekcji **informacja i komunikacja** oceniają koniunkturę bardziej optymistycznie niż przed miesiącem i przed rokiem.

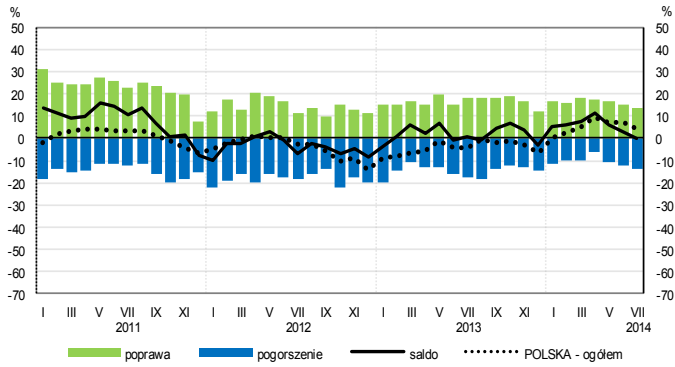
W **przetwórstwie przemysłowym** badaniem objęte są podmioty o liczbie pracujących 10 i więcej osób. W pozostałych badaniach (**budownictwo, handel hurtowy i detaliczny, usługi**) uczestniczą również podmioty o liczbie pracujących do 9 osób.

**Przetwórstwo przemysłowe** — sekcja C; **Budownictwo** — sekcja F; **Handel hurtowy** — dział 46; **Handel detaliczny** — działy 45 i 47

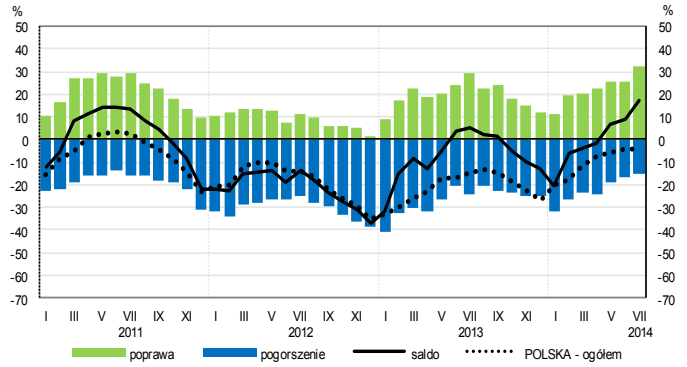
**Usługi** — sekcje: H – Transport i gospodarka magazynowa, I – Działalność związana z zakwaterowaniem i usługami gastronomicznymi, J – Informacja i komunikacja, K – Działalność finansowa i ubezpieczeniowa, L – Działalność związana z obsługą rynku nieruchomości, M – Działalność profesjonalna, naukowa i techniczna, N – Działalność w zakresie usług administrowania i działalność wspierająca, P – Edukacja, Q – Opieka zdrowotna i pomoc społeczna, R – Działalność związana z kulturą, rozrywką i rekreacją, S – Pozostała działalność usługowa

# OGÓLNY KLIMAT KONIUNKTURY WEDŁUG SEKCJI / DZIAŁÓW PKD

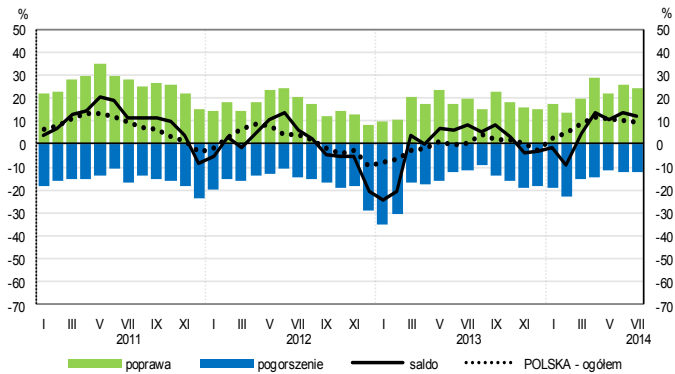
## Przetwórstwo przemysłowe (sekcja C)



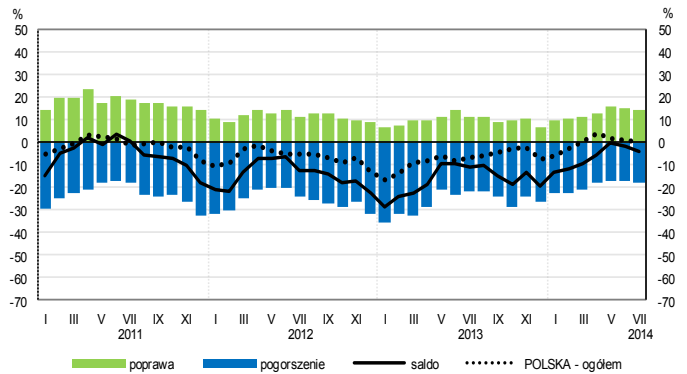
## Budownictwo (sekcja F)



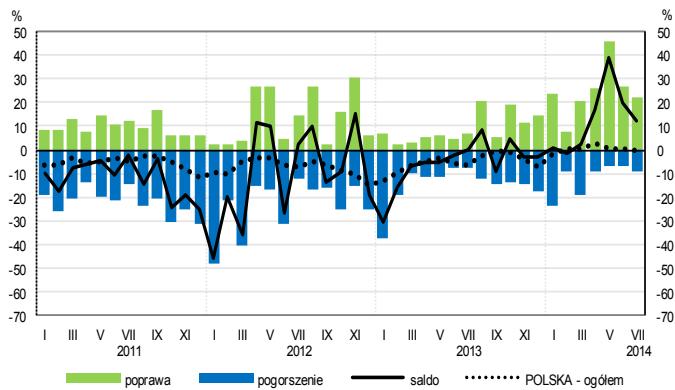
## Handel hurtowy (dział 46)



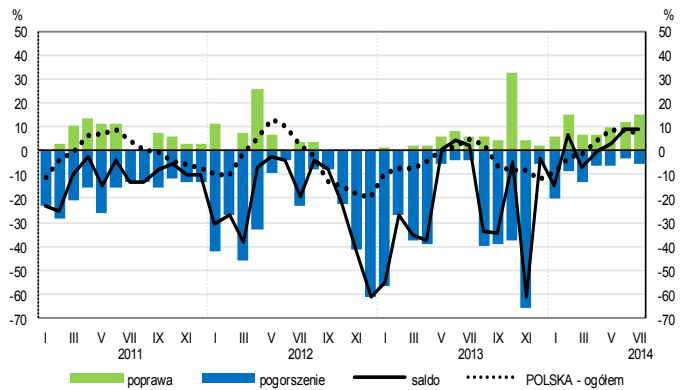
## Handel detaliczny (dział 45+47)



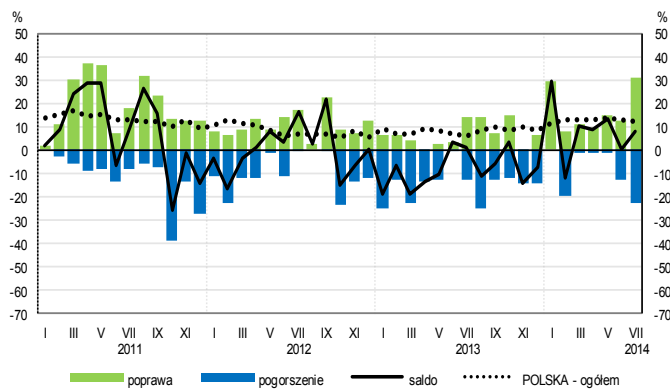
## Transport i gospodarka magazynowa (sekcja H)



## Zakwaterowanie i gastronomia (sekcja I)

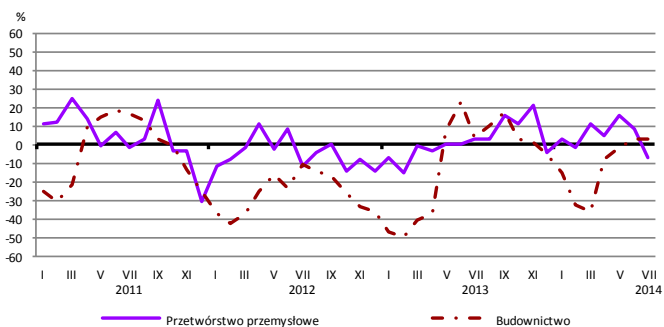


## Informacja i komunikacja (sekcja J)

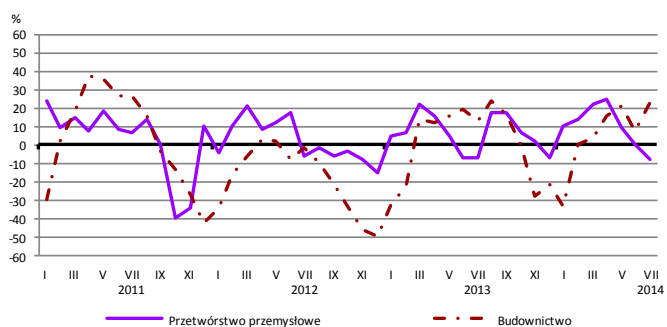


# WYBRANE WSKAŹNIKI WEDŁUG SEKCJI / DZIAŁÓW PKD

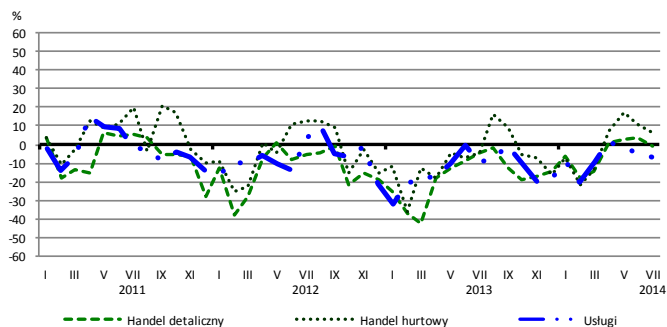
## Bieżąca produkcja



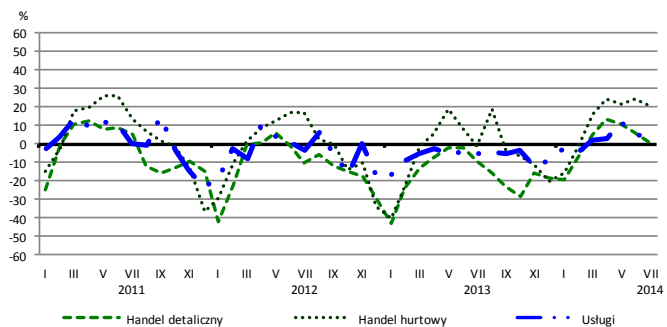
## Przewidywana produkcja



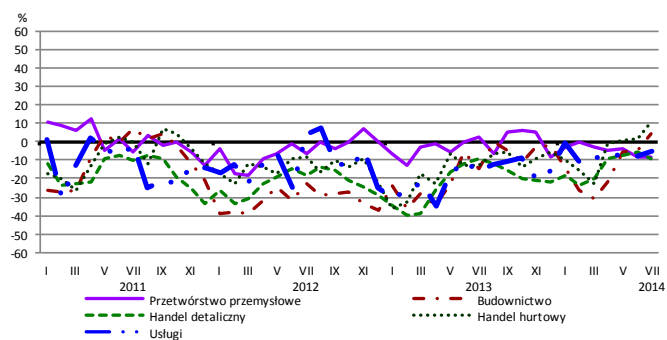
## Bieżąca sprzedaż



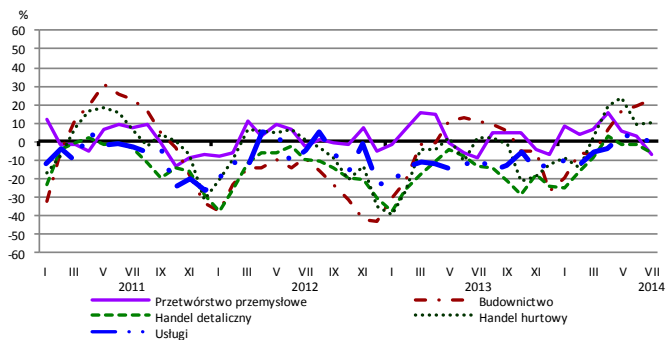
## Przewidywana sprzedaż



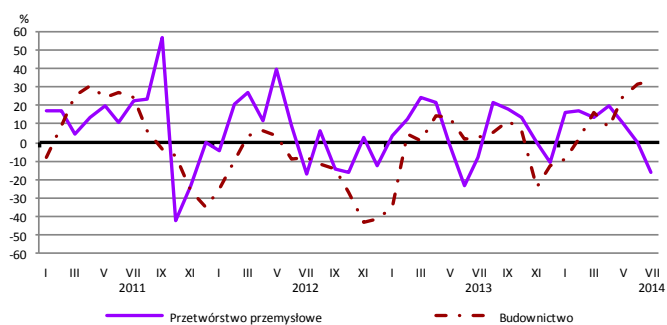
## Bieżąca sytuacja finansowa



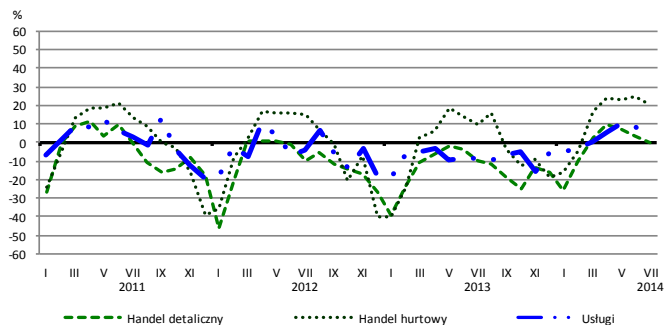
## Przewidywana sytuacja finansowa



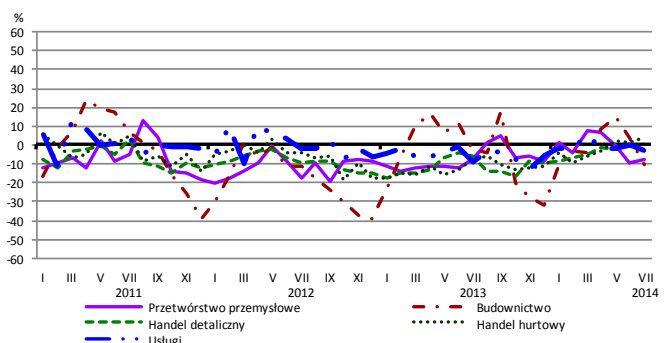
## Przewidywany portfel zamówień na rynku krajowym



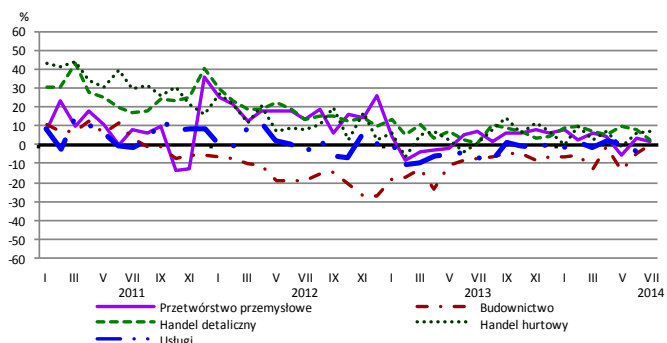
## Przewidywany popyt



## Przewidywane zatrudnienie

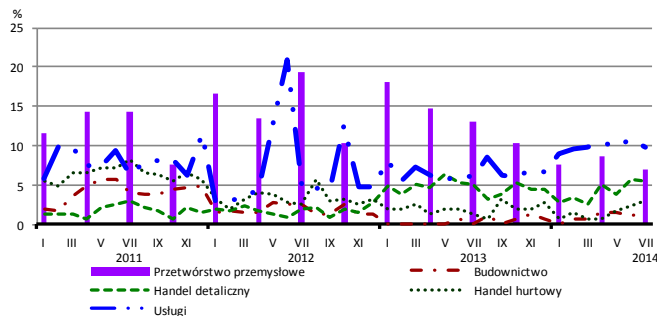


## Przewidywane ceny

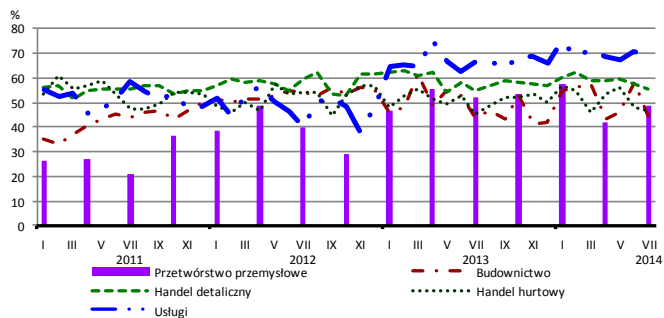


# BARIERY DZIAŁALNOŚCI GOSPODARCZEJ

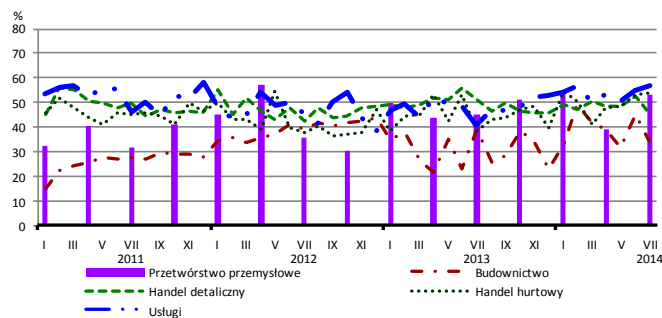
## Brak barier



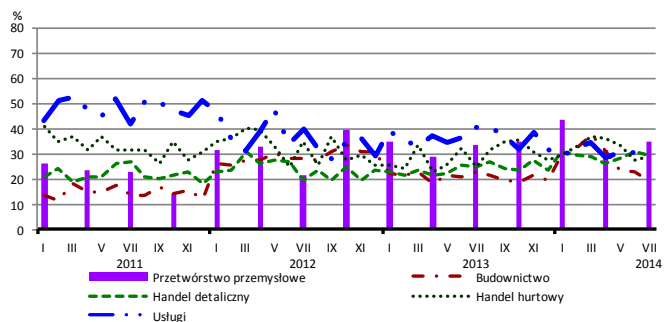
## Koszty zatrudnienia



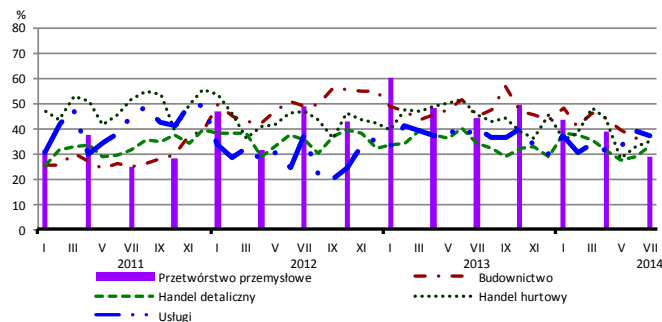
## Wysokie obciążenia na rzecz budżetu



## Niejasne i niespójne przepisy prawne



## Niepewność ogólnej sytuacji gospodarczej



Największy odsetek przedsiębiorców **nieodczuwających żadnych barier w prowadzeniu bieżącej działalności gospodarczej** w lipcu br. jest odnotowany w jednostkach prowadzących działalność z zakresu usług (9,8%), w dalszej kolejności – przetwórstwa przemysłowego (6,9%), handlu detalicznego (5,6%), handlu hurtowego (3,0%), budownictwa (1,6%).

W jednostkach z zakresu **przetwórstwa przemysłowego**, które nie zgłaszają braku utrudnień swojej działalności, najczęściej wskazywanymi barierami są wysokie obciążenia na rzecz budżetu (53% w lipcu br., 45% przed rokiem), koszty zatrudnienia (49% w lipcu br., 52% w analogicznym miesiącu ub. r.) oraz niedostateczny popyt na rynku krajowym (48% w lipcu br., 55% przed rokiem). Barierami, których znaczenie spadło w skali roku w największym stopniu są problemy finansowe (z 31% do 12%) oraz niepewność ogólnej sytuacji gospodarczej (z 44% do 28%).

Największe trudności napotymane przez przedsiębiorstwa **budowlano-montażowe** zgłaszające bariery związane są z konkurencją na rynku (67% w lipcu br., 66% przed rokiem). W porównaniu z lipcem 2013 r. w największym stopniu wzrosło znaczenie bariery związanej z kosztami materiałów (z 32% do 48%), natomiast spadło – barier związanych z niedostatecznym popytem (z 44% do 36%) oraz niepewnością ogólnej sytuacji gospodarczej (z 45% do 38%).

Podmioty prowadzące działalność w zakresie **handlu hurtowego** najczęściej wskazują trudności związane z konkurencją na rynku (barierę tę sygnalizuje 62% przedsiębiorstw w lipcu br., 59% w analogicznym miesiącu ub. r.) oraz wysokimi obciążeniami na rzecz budżetu (54% w lipcu br., 38% przed rokiem – jest to bariera, której znaczenie w skali roku wzrosło w największym stopniu). W skali roku najbardziej spadło znaczenie barier związanych z wysokimi odsetkami bankowymi (z 40% do 24%) i niepewnością ogólnej sytuacji gospodarczej (z 45% do 34%).

Przedsiębiorcy prowadzący działalność z zakresu **handlu detalicznego** najbardziej odczuwają bariery związane z konkurencją na rynku (barierę tę sygnalizuje w lipcu br. 62% przedsiębiorstw, 59% w analogicznym miesiącu ub. r.) oraz kosztami zatrudnienia (56% w lipcu br., 55% przed rokiem). W największym stopniu w skali roku spadło znaczenie barier związanych z wysokimi obciążeniami na rzecz budżetu (z 52% do 46%) i niedostatecznym popytem (z 41% do 36%).

Największe trudności wskazywane przez firmy **usługowe** zgłaszające bariery związane są z kosztami zatrudnienia (69% w lipcu br., 66% przed rokiem). W skali roku najbardziej wzrosło znaczenie bariery związanej z wysokimi obciążeniami na rzecz budżetu (z 41% do 57%), a zmniejszyło się – bariery związanej z niejasnymi i niespójnymi przepisami prawnymi (z 40% do 30%).

Departament Przedsiębiorstw GUS, Al. Niepodległości 208, 00-925 Warszawa, tel. (22) 608 36 51

Wyniki badania koniunktury w przemyśle, budownictwie, handlu i usługach można znaleźć na stronie GUS

<http://stat.gov.pl/obszary-tematyczne/koniunktura/koniunktury/koniunktura-w-przemysle-budownictwie-handlu-i-uslugach-2000-2014,4,8.html>

Zeszyt Metodologiczny „Badanie koniunktury gospodarczej GUS”, 2014

[http://stat.gov.pl/download/gfx/portalinformacyjny/pl/defaultaktualnosci/5516/5/5/1/badanie\\_koniunktury\\_gospodarczej\\_2014\\_05\\_22.pdf](http://stat.gov.pl/download/gfx/portalinformacyjny/pl/defaultaktualnosci/5516/5/5/1/badanie_koniunktury_gospodarczej_2014_05_22.pdf)